



**ZAKŁADY AZOTOWE "PUŁAWY"**  
SPÓŁKA AKCYJNA

***PETROBIZNES 2009***

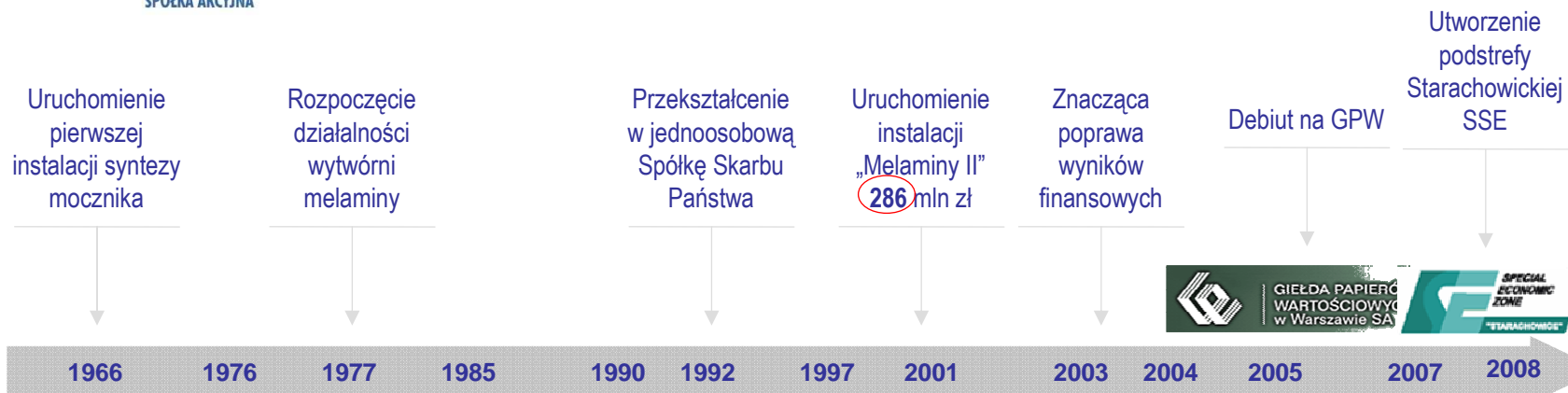
Warszawa, listopad 2009





ZAKŁADY AZOTOWE "PUŁAWY"  
SPÓŁKA AKCYJNA

# "Puławy" - ponad 45 lat doświadczeń





ZAKŁADY AZOTOWE "PUŁAWY"  
SPÓŁKA AKCYJNA

## Profil Spółki

*Jesteśmy firmą działającą w obszarze chemii. Poprzez nieustanny rozwój, poprawę i budowę przewag konkurencyjnych, zwiększenie efektywności oraz doskonalenie naszej roli w zakresie zasobów ludzkich, a także kształtowania relacji w ramach otoczenia wewnętrznego i zewnętrznego firmy wpływamy na WZROST WARTOŚCI FIRMY.*



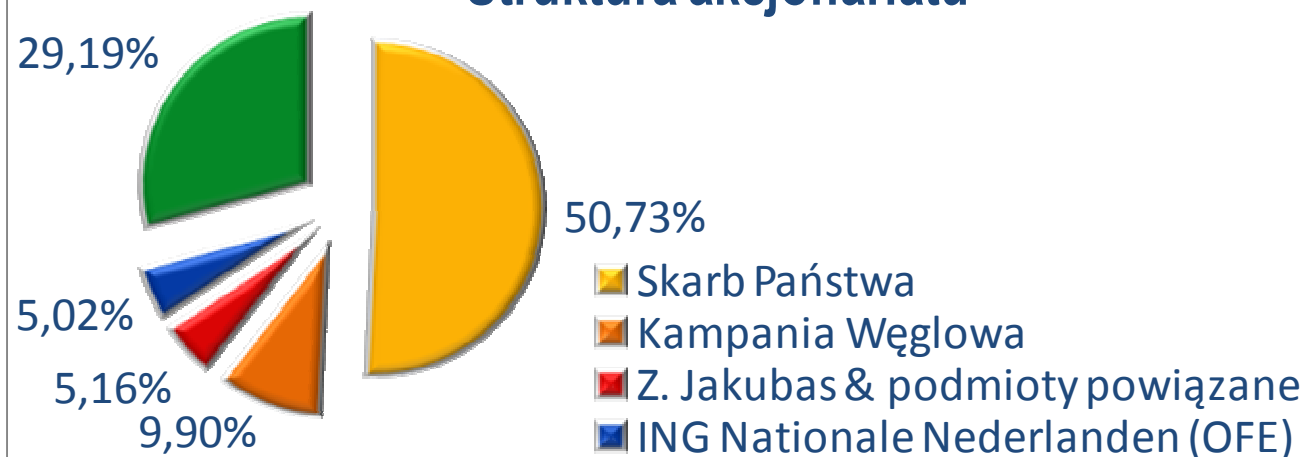
**Profil: produkcja nawozowo - chemiczna**

**Zatrudnienie: około 3,300 osób**

**Przychody: 2,4 mld PLN (2008/2009)**

**Korzystna lokalizacja: region o dużym potencjale wzrostu**

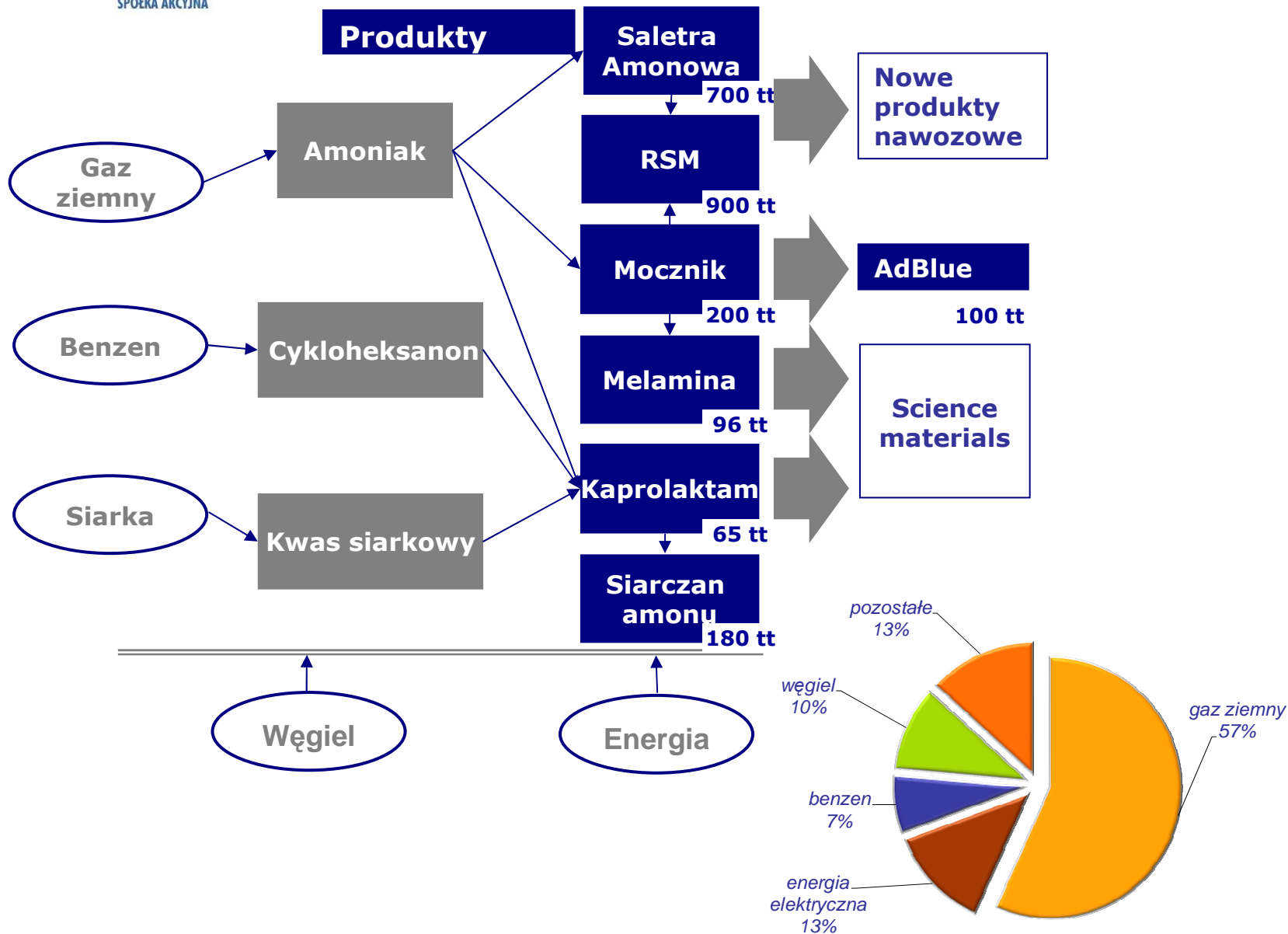
### Struktura akcjonariatu





ZAKŁADY AZOTOWE "PUŁAWY"  
SPÓŁKA AKCYJNA

# Struktura powiązań technologicznych





ZAKŁADY AZOTOWE "PUŁAWY"  
SPÓŁKA AKCYJNA

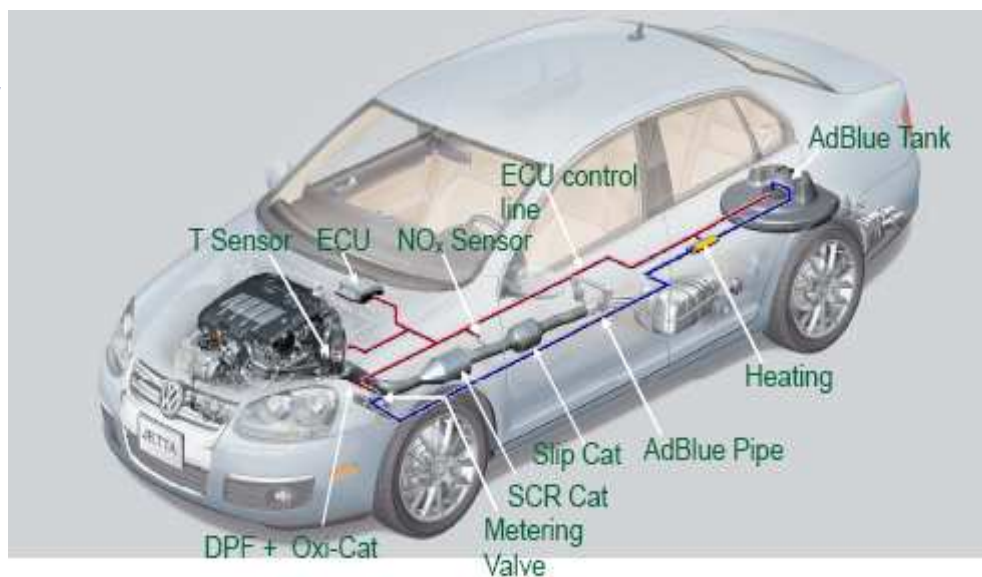


## AdBlue – w samochodach osobowych

W związku z nowymi legislacjami unijnymi (EURO IV i EURO V) regulującymi normy emisji spalin w silnikach wysokoprężnych AdBlue znalazło zastosowanie w systemach SCR (selektywnej redukcji katalitycznej) w przemyśle motoryzacyjnym szczególnie u producentów samochodów ciężarowych o dopuszczalnej masie całkowitej powyżej 3,5 tony.

### Szacunkowy udział samochodów osobowych z układem SCR

|      |      |
|------|------|
| 2008 | 0%   |
| 2009 | 0%   |
| 2010 | 2%   |
| 2011 | 3%   |
| 2012 | 7%   |
| 2013 | 15%  |
| 2014 | 30%  |
| 2015 | 70%  |
| 2016 | 100% |



Konsumpcja w samochodach osobowych wynosi średnio 0,9 litra/1000 km  
Konsumpcja w samochodach tzw. Light Duty (dostawcze do 16 t) 2 litry/1000 km  
Udział samochodów z silnikiem Diesla na rynku 40%  
Szacowana konsumpcja AdBlue dla EU-27 w 2020 roku:( źródło VDA)  
Samochody osobowe: 406 000 ton/rok  
LD – dostawcze: 321 000 ton/rok

Układ SCR (EURO V i VI) w samochodach osobowych zastosowano dotychczas w:

- Mercedes E320 BlueTec 3.0 od 2008
- Mazda SUV CX 7 2.2 - od X 2009

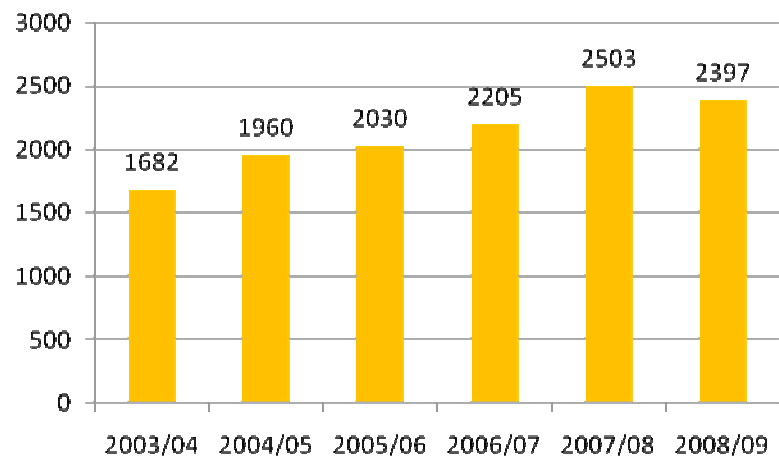


ZAKŁADY AZOTOWE "PUŁAWY"  
SPÓŁKA AKCYJNA

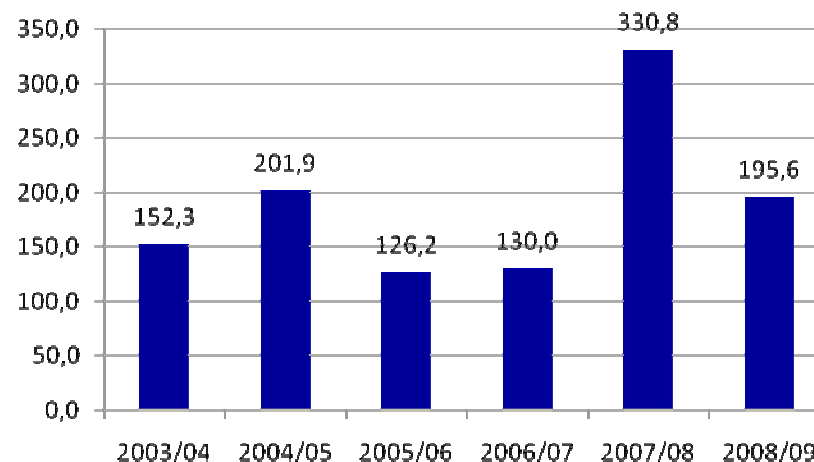
# Wyniki finansowe 2004/5 – 2008/9

(mln zł)

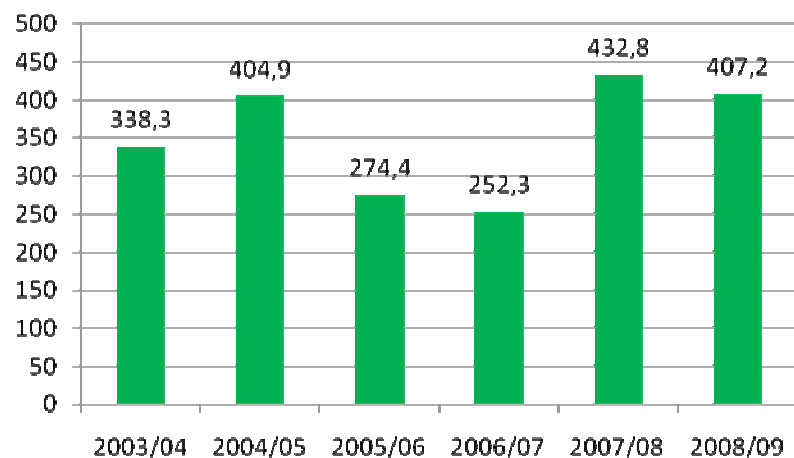
## Przychody ze sprzedaży



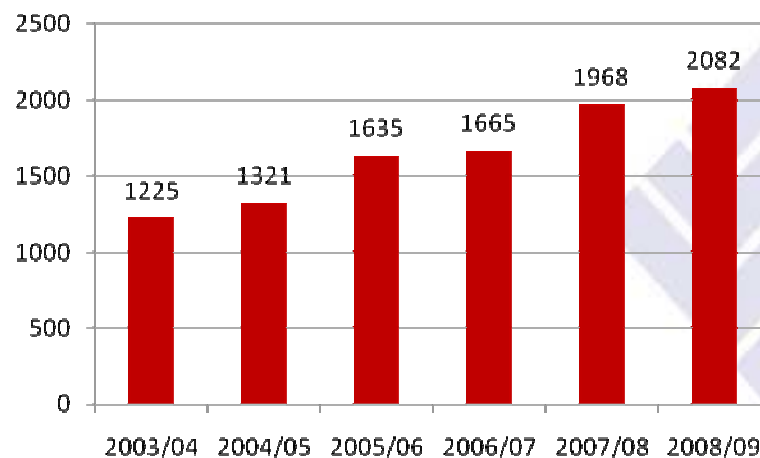
## Zysk netto



## EBITDA



## Wartość aktywów





ZAKŁADY AZOTOWE "PUŁAWY"  
SPÓŁKA AKCYJNA

# Inwestycje strategiczne

Spółka kontynuuje inwestycje strategiczne, do których należą:

- ✓ **Projekt zgazowania węgla**  
*Wykonano studium opłacalności, na podstawie którego przygotowany jest model wykonalności*
- ✓ **Projekt budowy elektrowni**  
*grunty o łącznej powierzchni ok. 60 ha zostały wniesione aportem do spółki celowej, w której dostosowano statut do realizacji przedsięwzięć energetycznych; PSE Operator wydał warunki przyłączenia dwóch bloków energetycznych o mocy 830 MW do Krajowej Sieci Przesyłowej.*
- ✓ **Współpraca z PGNiG w zakresie pozyskiwania dostępu do źródeł gazu ziemnego**
- ✓ **Projekt zwiększający moce wytwórcze Spółki**  
*Modernizacja ciągu produkcyjnego tlenownia – amoniak - mocznik mający na celu intensyfikację produkcji amoniaku i mocznika*





ZAKŁADY AZOTOWE "PUŁAWY"  
SPÓŁKA AKCYJNA

# PROGRAM REDUKCJI KOSZTÓW

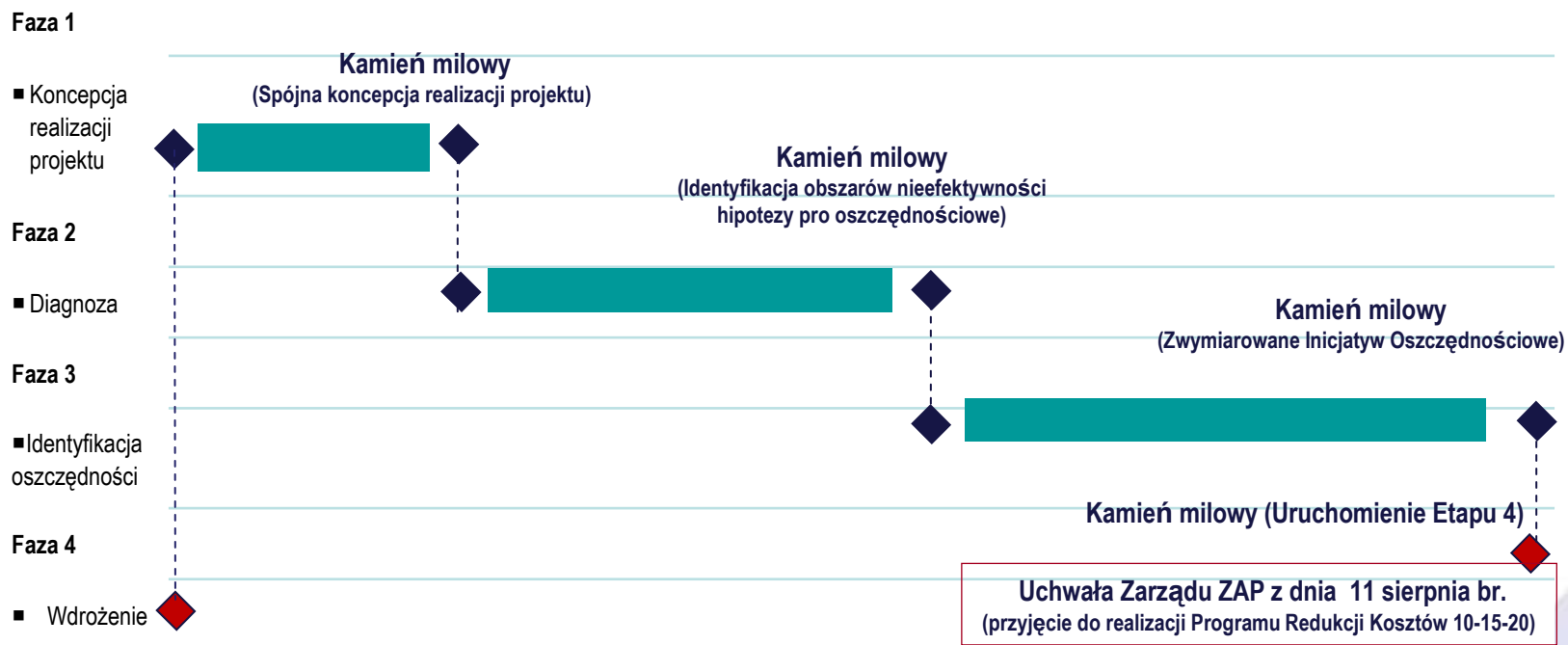
## -10 -15 -20





ZAKŁADY AZOTOWE "PUŁAWY"  
SPÓŁKA AKCYJNA

# Harmonogram przebiegu prac



## Organizacja projektu

- główne cele i założenia brzegowe dla projektu , wstępna struktura organizacyjna

## Akcja ofertowa w zakresie doradztwa w projekcie

- złożenie ofert firm konsultingowych
- porównanie: obszary, zakresy, koncepcje, ocena, ranking, wybór

## Współpraca z wytypowaną firmą doradczą

- zakres współpracy, harmonogram działań

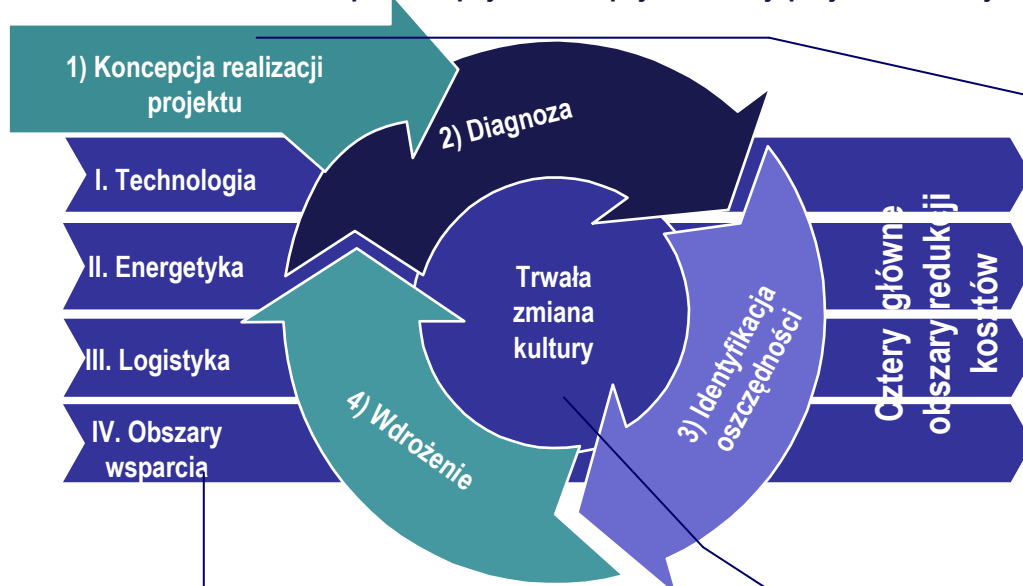




ZAKŁADY AZOTOWE "PUŁAWY"  
SPÓŁKA AKCYJNA

# Koncepcja realizacji projektu

Cel: pełna i spójna koncepcja realizacji projektu redukcji kosztów.



## Efekty/Produkty Prac

- Powołany zespół Projektowy
- Dokument opisujący koncepcję realizacji projektu i Harmonogram prac
- Kwestionariusz wstępnych wymagań informacyjnych

Obszar wsparcia w koncepcji realizacji projektu obejmuje

- Funkcje wsparcia – obecnie pion W
- Funkcje zakupowe
- Obszar HR i „kulturę organizacyjną”

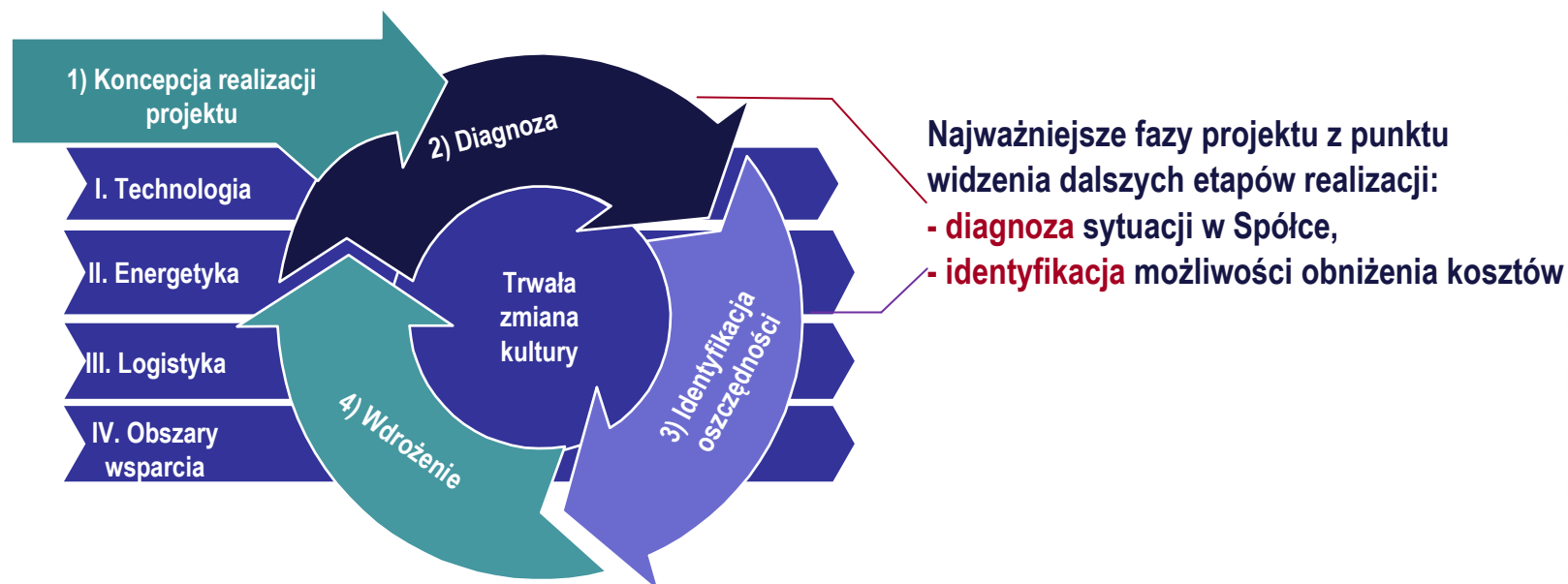
Element wprowadzenia kultury pro oszczędnościowej jest jednym z celów projektu. Działania nakierowane na zmianę kultury mają za zadanie zagwarantować trwałą obniżkę kosztów w organizacji, także po zakończeniu projektu.





ZAKŁADY AZOTOWE "PUŁAWY"  
SPÓŁKA AKCYJNA

# Diagnoza - Identyfikacja - Oszczędności



| Etap                            | Efekty/Produkty Prac   |
|---------------------------------|--|
| II. Diagnoza                    | <ul style="list-style-type: none"><li>Prezentacja dla Zarządu ZAP obejmująca : bazę kosztów, identyfikację obszarów nieefektywności, wstępną listę hipotez oszczędnościowych oraz propozycję działań w zakresie zmian kultury organizacyjnej</li></ul>   |
| III. Identyfikacja oszczędności | <ul style="list-style-type: none"><li>Raport obejmujący opisy wybranych inicjatyw oszczędnościowych w poszczególnych obszarach funkcjonalnych</li><li>Prezentacja planu wdrożenia dla Zarządu ZAP (obejmującego poszczególne inicjatywy oraz działania w zakresie zmian kulturowych, omówienie narzędzi monitorowania i pomiaru efektów wdrożenia)</li></ul> |

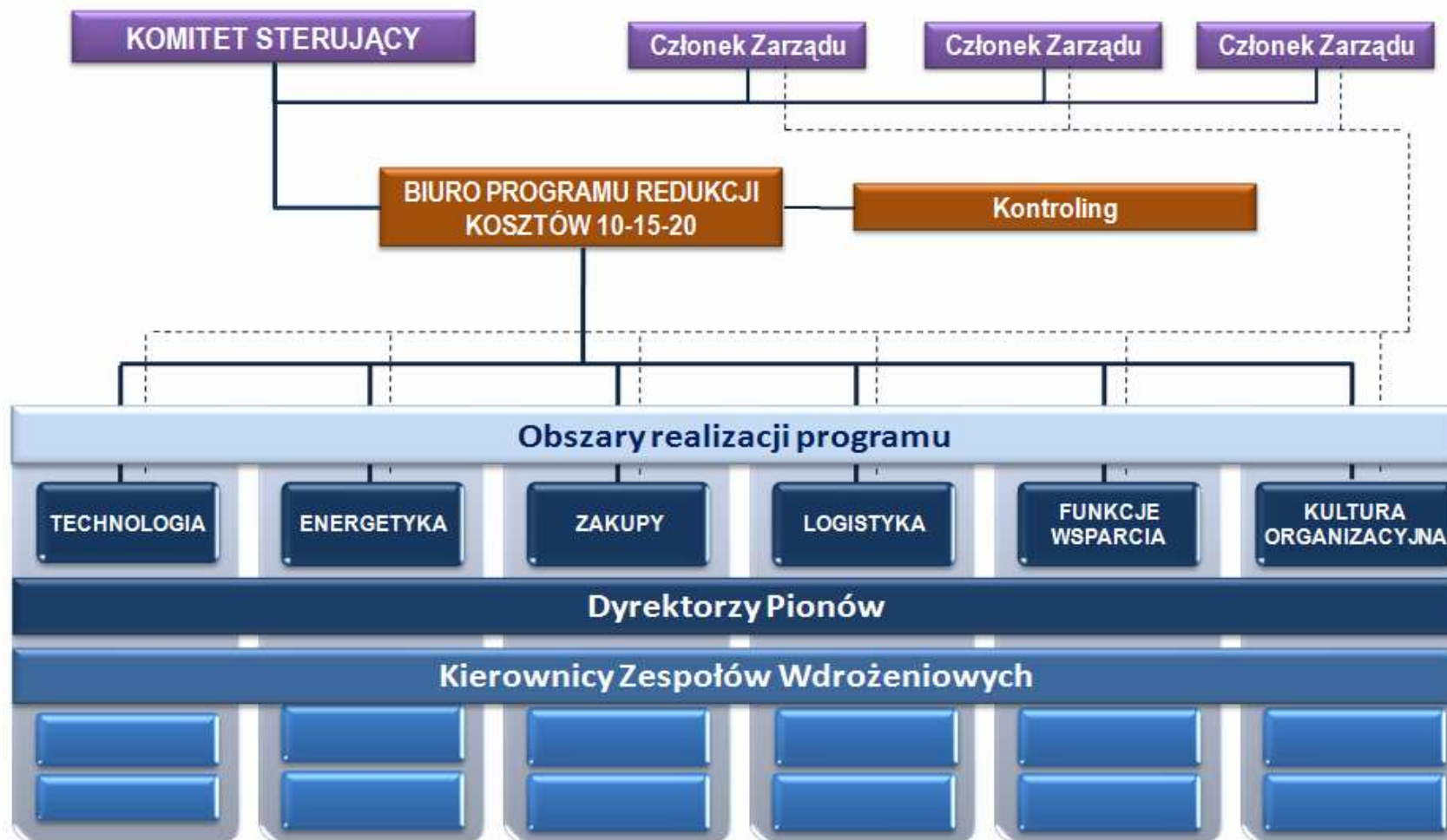




ZAKŁADY AZOTOWE "PUŁAWY"  
SPÓŁKA AKCYJNA

# Struktura programu redukcji kosztów

10 – 15 – 20

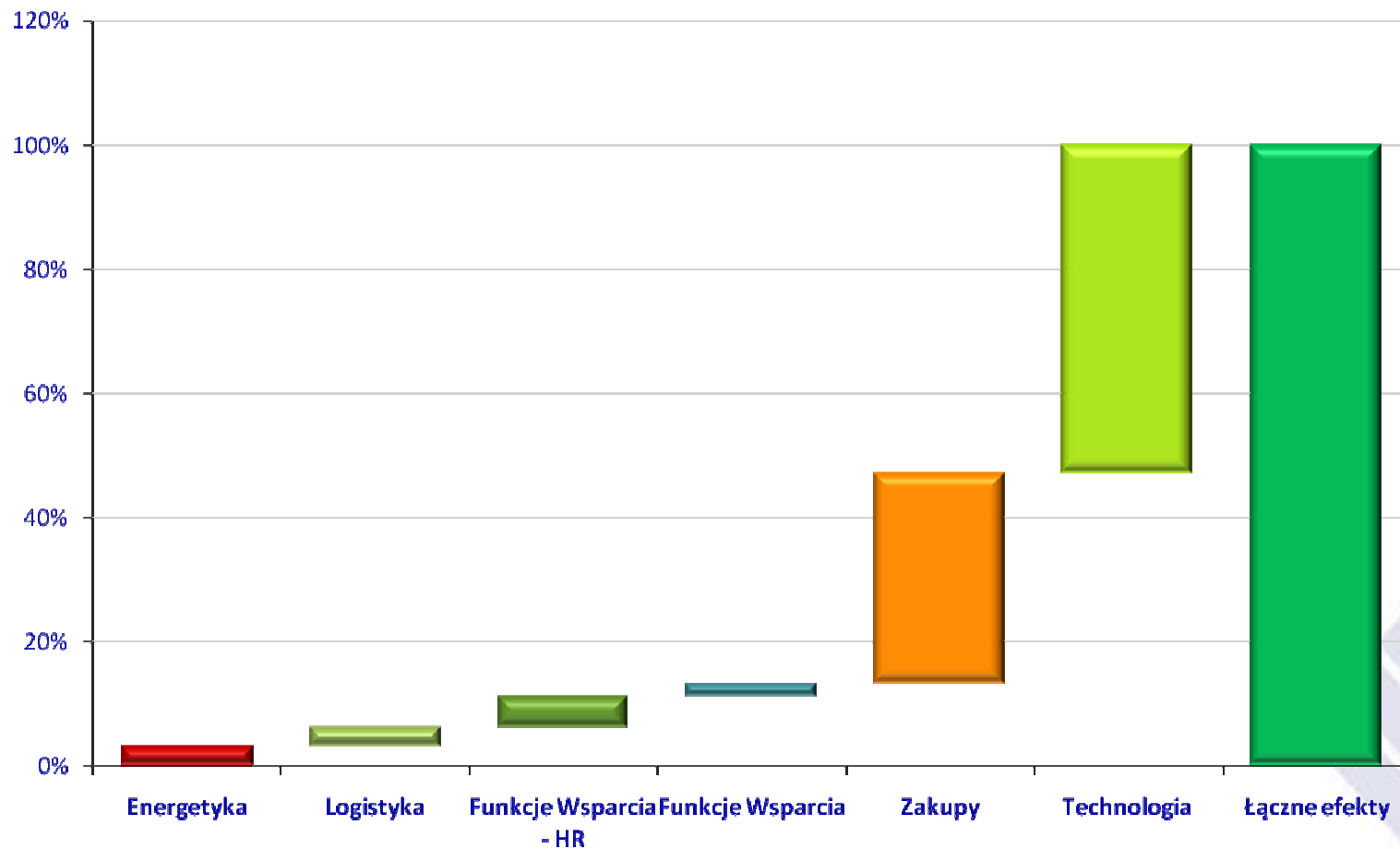




ZAKŁADY AZOTOWE "PUŁAWY"  
SPÓŁKA AKCYJNA

## Łączny potencjał Programu - Podsumowanie

### NPV inicjatyw proefektywnościowych (%)





ZAKŁADY AZOTOWE "PUŁAWY"  
SPÓŁKA AKCYJNA

**Dziękuję za uwagę**

